

## GREEN CARD T

- Green Card T (BD-I20) on Bowie-Dick testikortti pienen autoklaavin ilmanpoistotehon ja sterilointihöyryn tunkeutumistehon testaamiseen.
- Erityinen pussipakkaus suojaa testikorttia altistumasta ylimääräiselle märälle höyrylle, jota esiintyy joskus pienissä autoklaaveissa.
- Testi on suoritettava joka aamu pienille, B-luokan autoklaaveille.
- Täyttää EN 867-5 standardin.

### KÄYTTÖOHJEET

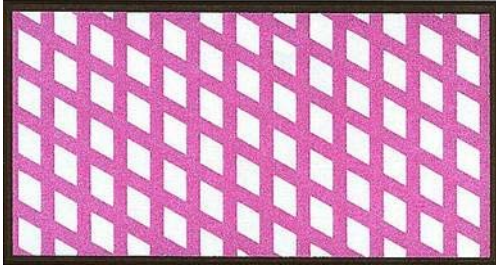


- Suorita Bowie-Dick testi joka aamu tyhjällä autoklaavilla, ennen varsinaisten kuormien ajoa.
- Autoklaavin toimintalämpötila (134 °C) tulee olla saavutettu ennen Bowie-Dick testin suorittamista. Aja lämmitysajo.
- **Kiinnitä** korttien mukana oleva **metallilenkki** Green Card T pussin yläreunassa olevaan reikään. Metallilenkki toimii painona ja auttaa testipussia pysymään paikoillaan autoklaavissa sterilointiprosessin aikana.
- Aseta indikaattoripakkaus **tyhjän kammion** kylmimpään pisteeseen (alin hylly tai kori heti oven edessä) pussin **läpinäkyvä puoli ylöspäin**.
- Käynnistä **Bowie-Dick ohjelma** (3.5 min, 134 °C). Kuivausvaihe ei ole välttämätön. Mikäli Kuivausvaihe ajetaan, tulee sen kestää alle 5 min. HUOMIO: Liian pitkä kuivusaika saattaa muuttaa indikaattorin värin ruskeaksi.

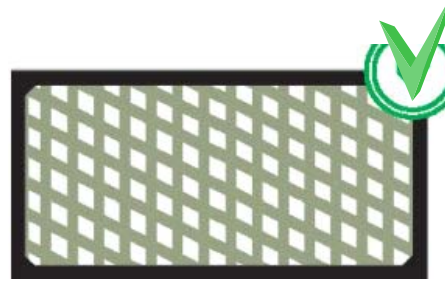
- Poista testipussi autoklaavista. Tulkitse tulos: mikäli kortin väri on vaihtunut **VIHREÄKSI**, tulos on OK. Kirjaa ylös testin tulos kortin kääntöpuolelle.
- Säilytä metallilenkki seuraavaa käyttökertaa varten. Huomioi metallilenkkiä käsitellessäsi, että se saattaa olla kuuma.
- Mikäli testi ei mene läpi (kortti ei muuta väriä vihreäksi tai kortin keskelle jää punainen läiskä), suositellaan testin tekemistä uudelleen.



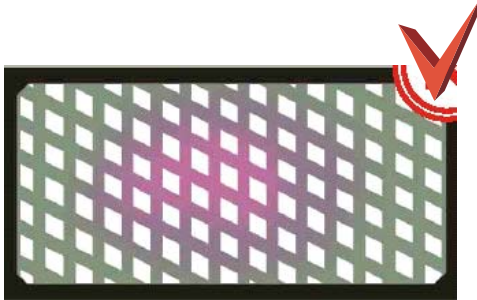
## TULKINTA



Käyttämätön kortti



OK—kortti kauttaaltaan vihreä



**VIRHE** — Punainen väri kortin keskellä osoittaa, että autoklaavin ilmanpoistokyky on puutteellinen. Autoklaavi on korjattava.

Huom! Painoteknisistä syistä kuvien värisävy saattaa poiketa todellisesta.

## TULOSTEN KIRJAAMINEN

GREEN CARD T Bowie-Dick Test	
EN 867-5 CLASS B / REF BD 120	
STEAM VAPORE VAPEUR VAPOR 134°C - 3.5 MIN	
SITE / LUOGO / SITIO:	DEPARTMENT / REPARTO / SERVICE / DEPARTAMENTO:
AUTOClave N:	Cycle NO. / CICLO NO.:
OPERATOR / OPERATORE OPERATEUR / OPERARIO:	
SUPERVISOR / SUPERVISORE SUPERVISEUR:	RESULT / RISULTATO RESULTAT / RESULTADO:
DATE / DATA / FECHA:	PASS RIUSCITO CONFORME CORRECTO
	FAIL FALLITO NON CONFORME INCORRECTO
LOT 051201 2008-12	

**Site** – Paikka  
**Department** – Osasto  
**Autoclave n.** – Laite nro  
**Cycle no.** – Ohjelman numero  
**Operator** – Testin suorittaja  
**Supervisor** – Osaston vastaava  
**Date** – Päivämäärä  
**Result** – Tulos: Pass – OK, Fail - Virhe

## VARASTOINTI

- Normaalissa huoneenlämmössä (10° - 38° C), ilmankosteus 10-60%.
- Mikäli tuote on varastoitu ohjeiden mukaisesti, on sen varastoikä 3 vuotta