

BioCon-900 Pikaohje



Skannaus-
painike

1. Käynnistä laite

Paina virtakytkintä (⏻), kunnes laite käynnistyy.

2. Valitse potilastyyppi



3. Lisää ultraäänigeeli

Lisää anturin päähän geeliä ennen mittauksen aloittamista.

* Potilaan tulee olla selällään mittauksen aikana.

BioCon

Pikaohje

4. Tähtää kohti virtsarakkoa

Aseta anturi potilaan vatsalle ja tähtää kohti virtsarakkoa.

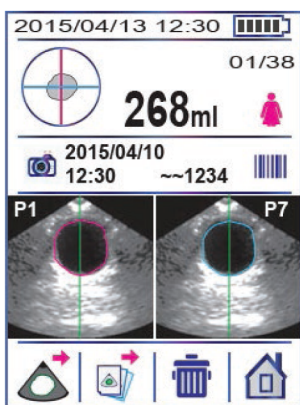
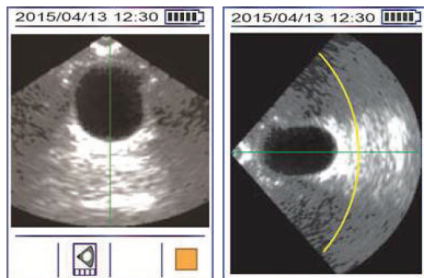
Tärkeää: Varmista, että anturin skannauspainike on kohti potilaan jalkoja.



5. Esiskannausta virtsarakko

Paikanna virtsarakko käyttämällä esiskannausta. Esiskannaus käynnistyy, kun painat skannauspainiketta. Näyttöön tulee elävä kuva virtsarakosta.

Tärkeää: varmista, että esiskannaus on otettu käyttöön laitteen asetuksissa.



6. Skannausnäyttö

Kun virtsarakon kuva näkyy suurimpana näytöllä, paina skannauspainiketta.

Tärkeää: Jos esiskannausta ei ole otettu käyttöön asetuksissa, skannaus tehdään ilman esiskannausta.

7. Tallenna ja/tai tulosta